

Aviso de Ciclón Tropical en el Océano Pacífico

No. Aviso: 10

Ciudad de México a 19 de Septiembre del 2016.

Emisión: 19:15h

Servicio Meteorológico Nacional, fuente oficial del Gobierno de México, emite el siguiente aviso:

Síntesis: PAINE Huracán categoría 1

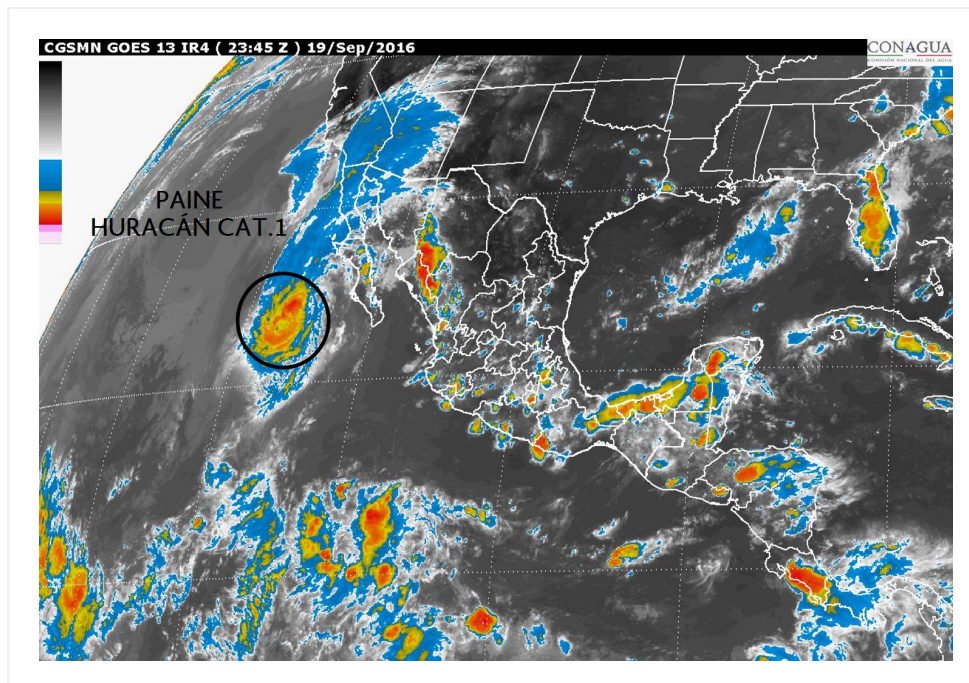


Imagen de satélite

Situación Actual:

"PAINE" Huracán Categoría 1, al oeste-suroeste de Baja California Sur.

Condiciones Actuales		
Hora local (hora gmt)	19:00 (00:00 GMT del día 20 de septiembre)	
Ubicación del centro del ciclón	Latitud Norte: 23.4°	Longitud Oeste: 116.5°
Distancia al lugar más cercano	A 455 km al oeste-suroeste de Cabo San Lázaro, BCS. 510 km al sur-suroeste de Punta Eugenia, BCS.	

Condiciones Actuales

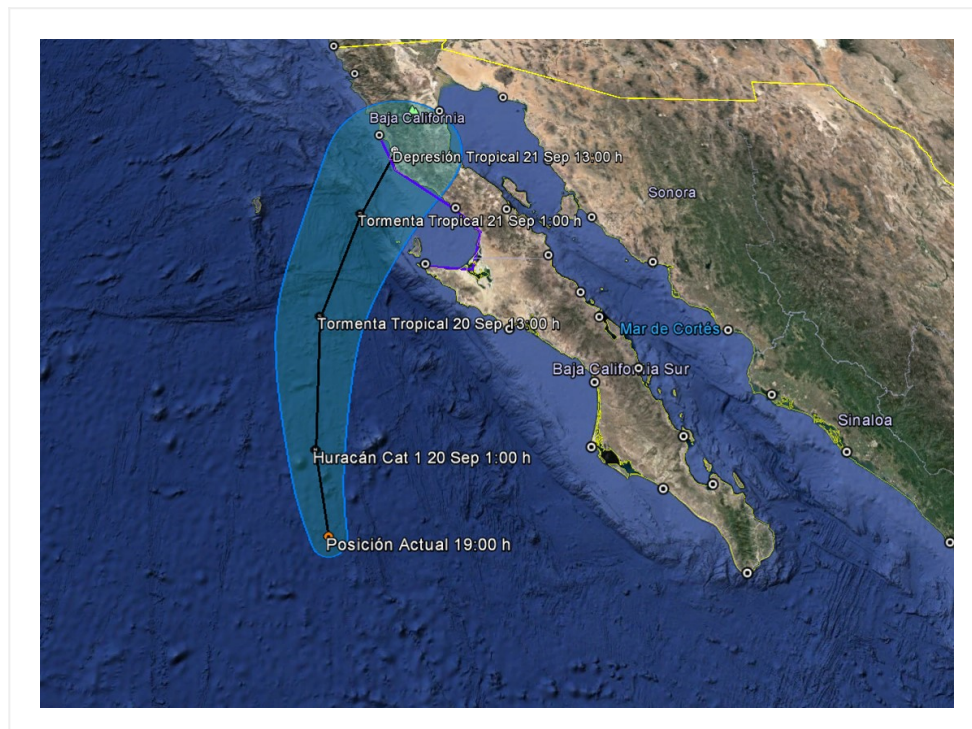
Zona de vigilancia [Se establece en coordinación con el CMRE-MIAMI]	En coordinación con el Centro Nacional de Huracanes de Miami, se establece zona de prevención por vientos de tormenta tropical desde Punta Eugenia, BCS., hasta Cabo San Quintin. BC.	
Desplazamiento actual:	Nor-noroeste (330°) a 24 km/h	
Vientos máximos [km/h]:	Sostenidos: 150 km/h	Rachas: 185 km/h
Presión mínima central [hpa]:	979 hPa	
Pronóstico de lluvia	Su circulación favorece potencial de tormentas puntuales muy fuertes en Baja California Sur, y lluvias fuertes en Baja California y Sonora.	
Recomendaciones	Extremar precauciones a la población en general en las zonas de los estados mencionados por lluvias, viento y oleaje (incluyendo la navegación marítima) y atender las recomendaciones emitidas por las autoridades del Sistema Nacional de Protección Civil, en cada entidad.	

Condiciones Actuales

Extensión en cuadrantes de radios de vientos y oleaje

Radio de vientos de 120 km/h	55 km NE	35 km SE	0 km SO	35 km NO
Radio de vientos de 95 km/h	95 km NE	75 km SE	55 km SO	75 km NO
Radio de vientos de 63 km/h	165 km NE	150 km SE	110 km SO	150 km NO
Oleaje 4 m	280 km NE	220 km SE	165 km SO	165 km NO

PRONÓSTICO VALIDO AL DÍA/HORA LOCAL TIEMPO CENTRO	LATITUD NORTE	LONG. OESTE	VIENTOS [Km/h]	CATEGORÍA	UBICACIÓN (en km)
20/01h	24.7	116.8	130/155	Huracán categoría I	390 km al sur-suroeste de Punta Eugenia, BCS. 460 km al oeste de Cabo San Lazaro, BCS.
20/13h	26.9	116.9	95/110	Tormenta Tropical	210 km al oeste-suroeste de Punta Eugenia, BCS. 325 km al suroeste de San Jose De Las Palo, BC.
21/01h	28.8	116.3	65/85	Tormenta Tropical	60 km al noroeste de Punta Eugenia, BCS. 175 km al oeste de San Jose De Las Palo, BC.
21/13h	30.1	115.7	45/65	Depresión Tropical	En tierra, a 50 km al sureste de Cabo San Quintin, BC. 125 km al suroeste de San Felipe, BC.



Trayectoria del Huracán categoría 1 "PAINE"

Aviso No.	Fecha / Hora local CDT	Lat. Norte	Long. Oeste	Distancia más cercana (km)	Viento m ^á x. / rachas	Categoría	Avance

1	17 sep / 22:00	16.7	110.0	250 km al sur-sureste de Isla Socorro, Col. 615 km al suroeste de Cabo Corrientes, Jal. 685 km al sur de Cabo San Lucas, BCS.	55/75	Depresión Tropical	Noroeste (305°) a 26 km/h
2	18 sep / 04:00	17.3	110.7	165 km al sur de Isla Socorro, Col. 630 km al sur de Cabo San Lucas, B.C.S.	65/85	Tormenta Tropical	Noroeste (310°) a 22 km/h
3	18 sep / 10:00	17.5	111.4	620 km al sur-suroeste de Cabo San Lucas, BCS.	65/85	Tormenta Tropical	Noroeste (305°) a 20 km/h
4	18 sep / 16:00	18.5	112.9	210 km al oeste de Isla Socorro, Col. 580 km al sur-suroeste de Cabo San Lucas, BCS.	95/110	Tormenta Tropical	Noroeste (310°) a 22 km/h
5	18 sep / 22:00	19.5	113.8	555 km al suroeste de Cabo San Lucas, BCS. 310 km al oeste-noroeste de Isla Socorro, Col.	110/140	Tormenta Tropical	Noroeste (315°) a 24 km/h
06	19 sep / 4:00	20.6	114.6	520 km al sur-suroeste de Cabo San Lázaro, BCS. 550 km al oeste-suroeste de Cabo San Lucas, BCS.	120/150	Huracán categoría I	noroeste (315°) a 24 km/h
07	19 sep / 10:00	22.0	115.4	445 km al suroeste de Cabo San Lazaro, BCS. y a 575 km al oeste de Cabo San Lucas, BCS.	140/165	Huracán categoría I	noroeste (325°) a 26 km/h
08	19 sep / 13:00	22.4	115.9	A 475 km al suroeste de Cabo San Lazaro, BCS. y a 610 km al oeste de Cabo San Lucas, BCS.	150/170	Huracán categoría I	nor-noroeste (330°) a 24 km/h
9	19 sep / 16:00	22.8	116.2	455 km al oeste-suroeste de Cabo San Lázaro, BCS. 565 km al sur de Punta Eugenia, BCS.	150/185	Huracán categoría I	Noroeste (325°) a 26 km/h

10	19 sep / 19:00	23.4	116.5	A 455 km al oeste- suroeste de Cabo San Lázaro, BCS. 510 km al sur-suroeste de Punta Eugenia, BCS.	150/185	Huracán categoría I	Nor-noroeste (330°) a 24 km/h
----	-------------------	------	-------	--	---------	------------------------	----------------------------------

**EL SIGUIENTE AVISO SE EMITIRÁ A LAS 22:15 HRS TIEMPO DEL CENTRO O ANTES SI OCURREN
CAMBIOS SIGNIFICATIVOS**

Pronosticador: PATRICIA LÓPEZ

Revisó: ROBERTO RODRÍGUEZ